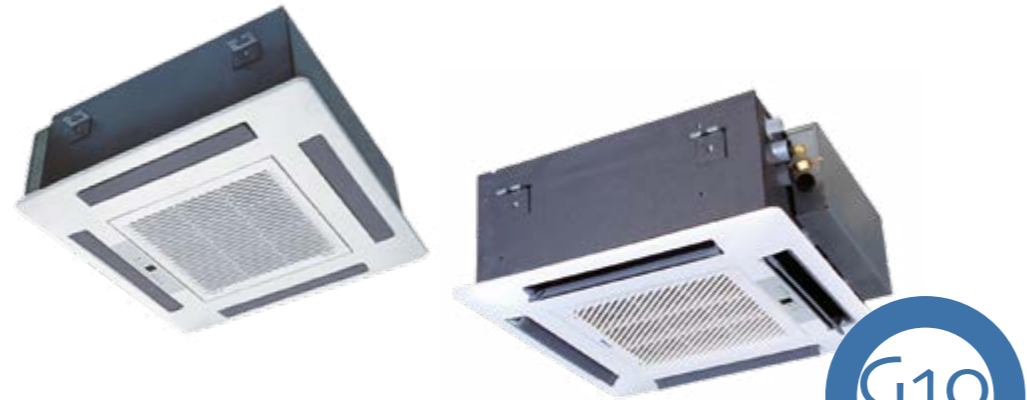


JEDNOSTKI KASETONOWE



I FEEL

+8 stopni C

oszczędzanie ENERGII

szeroki KĄT NAWIEWU

funkcja TURBO

24H program

A

INWERTER

auto RESTART

efektywne CHŁODZENIE / GRZANIE

CICHA praca

obsługa KARTA

wykrywanie LUDZI

6 prędkości WENTYLATORA

3 lata GWARANCJI

ZGODNE Z ERP



* opcjonalnie

Model	Jednostka zewnętrzna		GUHD12NK3FO	GUHD18NK3FO	GUHD24NK3FO	GUHD30NK3FO
	Jednostka wewnętrzna		GKH12K3FI	GKH18K3FI	GKH24K3FI	GKH30K3FI
Wydajność	chłodzenie	kW	3,5	5,0	7,0	8,3
	grzanie		3,8	5,6	8,0	9,2
EER	W/W	3,2	3,2	3,2	3,1	
COP	W/W	3,6	3,6	3,6	3,6	
SEER	-	6,1	5,6	6,1	6,1	
SCOP	-	4,0	3,8	4,0	4,0	
Klasa energetyczna chłodzenie/grzanie	-	A+/A	A+/A	A+/A+	A+/A+	



		Jednostka wewnętrzna				
Zasilanie	fV/Hz	1/220-240/50	1/220-240/50	1/220-240/50	1/220-240/50	
Pobór mocy	chłodzenie	kW	0,03	0,04	0,07	0,07
	grzanie	kW	0,03	0,04	0,07	0,07
Przepływ powietrza	m³/h	700	760	1300	1500	
Wymiary jednostki [dł x szer x wys]	mm	596x596x240	596x596x240	840x840x240	840x840x320	
Waga netto jednostki	kg	20	20	26	31	
Wymiary panelu [dł x szer x wys]	mm	670x670x50	650x650x50	950x950x60	950x950x60	
Waga panelu	kg	3,5	3,5	7	7	
Rodzaj panelu	-	TC03	TC03	TC04	TC04	
Poziom ciśnienia akustycznego (max/nom/min)	dB(A)	45/41/36	46/44/37	46/42/38	48/45/40	
Poziom mocy akustycznej	dB(A)	60	60	62	63	

		Jednostka zewnętrzna				
Zasilanie	fV/Hz	1/220-240/50	1/220-240/50	1/220-240/50	1/220-240/50	
Pobór mocy	chłodzenie	kW	1,09	1,55	2,18	2,67
	grzanie	kW	1,05	1,55	2,21	2,57
Prąd pracy chłodzenie	A	5,0	7,5	10,1	12,4	
Prąd pracy grzanie	A	4,9	7,4	10,2	12,0	
Producent sprężarki	-	GREE	GREE	GREE	GREE	
Typ sprężarki	-	rotacyjna	rotacyjna	rotacyjna	rotacyjna	
Moc silnika sprężarki	W	942	1440	2550	2550	
Przepływ powietrza	m³/h	1800	3200	4000	4000	
Zakres temperatur otoczenia dla chłodzenia	°C	-15~48	-15~48	-15~48	-15~48	
Zakres temperatur otoczenia dla grzania	°C	-10~24	-10~24	-10~24	-10~24	
Metoda odszraniania	-	automatyczna	automatyczna	automatyczna	automatyczna	
Wymiary [dł x szer x wys]	mm	848x320x540	955x396x700	980x427x790	980x427x790	
Waga netto	kg	34	50	72	76	
Poziom ciśnienia akustycznego	dB(A)	52	56	57	58	
Poziom mocy akustycznej	dB(A)	62	64	65	65	
Wydajność osuszania	l/h	0,9	1,4	1,9	2,2	
Czynnik chłodniczy	-	R410A	R410A	R410A	R410A	
Ilość czynnika chłodniczego	kg	1,2	1,4	2,2	2,4	
Długość instalacji bez doładowania czynnika	m	5	5	5	5	
Dodatkowa ilość czynnika	g/m	30	30	60	60	
Średnica przewodów [ciecz-gaz]	mm	φ6,35-φ9,52	φ6,35-φ12,7	φ9,52-φ15,88	φ9,52-φ15,88	
Średnica przewodów [ciecz-gaz]	cal	1/4"-3/8"	1/4"-1/2"	3/8"-5/8"	3/8"-5/8"	
Maksymalne odległości pomiędzy jednostkami	Wysokość	m	15	15	15	15
	Długość	m	20	20	30	30

Wydajność chłodnicza i grzewcza podana dla następujących warunków:

Wydajność chłodnicza przy założeniu temperatury wewnętrznej 27°C (termometr suchy) / 19°C (termometr mokry) oraz temperatury zewnętrznej 35°C (termometr suchy) / 24°C (termometr mokry).

Wydajność grzewcza przy założeniu temperatury wewnętrznej 20°C (termometr suchy) / 15°C (termometr mokry) oraz temperatury zewnętrznej 7°C (termometr suchy) / 6°C (termometr mokry).

JEDNOSTKI KASETONOWE



- I FEEL
- +8 stopni C
- oszczędzanie ENERGII
- szeroki KĄT NAWIEWU
- funkcja TURBO
- 24H program
- A
- auto RESTART
- efektywne CHŁODZENIE / GRZANIE
- CICHĄ pracą
- obsługa KARTA *
- wykrywanie LUDZI *
- 6 prędkości WENTYLATORA
- 3 lata GWARANCJI



INWERTER

ZGODNE Z ERP



* opcjonalnie

Model	Jednostka zewnętrzna		GUHD36NM3FO	GUHD42NM3FO	GUHD48NM3FO	GUHD60NM3FO
	Jednostka wewnętrzna		GKH36K3FI	GKH42K3FI	GKH48K3FI	GKH60K3FI
Wydajność	chłodzenie	kW	10,0	11,5	14,0	16,0
	grzanie	kW	12,0	13,5	15,5	17,0
EER	W/W	3,2	2,9	2,8	2,8	
COP	W/W	3,6	3,5	3,4	3,6	
SEER	-	5,1	5,6	5,6	6,1	
SCOP	-	4,0	4,0	3,8	4,0	
Klasa energetyczna chłodzenie/grzanie	-	A+/A+	A+/A+	A+/A	A+/A	



		Jednostka wewnętrzna				
Zasilanie	fV/Hz	1/220-240/50	1/220-240/50	1/220-240/50	1/220-240/50	
Pobór mocy	chłodzenie	kW	0,11	0,11	0,15	0,15
	grzanie	kW	0,11	0,11	0,15	0,15
Przepływ powietrza	m³/h	1860	1860	2300	2400	
Wymiary jednostki [dł x szer x wys]	mm	840x840x320	840x840x320	910x910x290	910x910x290	
Waga netto jednostki	kg	31	31	43	43	
Wymiary panelu [dł x szer x wys]	mm	950x950x60	950x950x60	1040x1040x65	1040x1040x65	
Waga panelu	kg	7	7	8	8	
Rodzaj panelu	-	TC04	TC04	TC05	TC05	
Poziom ciśnienia akustycznego (max/nom/min)	dB(A)	49/46/43	49/46/43	52/47/41	53/47/41	
Poziom mocy akustycznej	dB(A)	63	63	64	65	

		Jednostka zewnętrzna				
Zasilanie	fV/Hz	3/380-415/50	3/380-415/50	3/380-415/50	3/380-415/50	
Pobór mocy	chłodzenie	kW	3,12	4,00	5,10	5,70
	grzanie	kW	3,32	3,90	4,50	4,70
Prąd pracy chłodzenie	A	5,4	6,9	8,8	9,8	
Prąd pracy grzanie	A	5,8	6,7	7,8	8,2	
Producent sprężarki	-	GREE	GREE	GREE	GREE	
Typ sprężarki	-	rotacyjna	rotacyjna	rotacyjna	rotacyjna	
Moc silnika sprężarki	W	4000	4000	4580	4580	
Przepływ powietrza	m³/h	5100	6600	6600	8800	
Zakres temperatur otoczenia dla chłodzenia	°C	-15~48	-15~48	-15~48	-15~48	
Zakres temperatur otoczenia dla grzania	°C	-10~24	-10~24	-10~24	-10~24	
Metoda odszraniania	-	automatyczna	automatyczna	automatyczna	automatyczna	
Wymiary [dł x szer x wys]	mm	1107x440x1100	958x412x1349	958x412x1349	1085x427x1365	
Waga netto	kg	106	118	124	126	
Poziom ciśnienia akustycznego	dB(A)	63	61	59	63	
Poziom mocy akustycznej	dB(A)	70	70	70	75	
Wydajność osuszania	l/h	2,7	3,0	3,8	4,2	
Czynnik chłodniczy	-	R410A	R410A	R410A	R410A	
Ilość czynnika chłodniczego	kg	3,5	3,7	4,0	5,0	
Długość instalacji bez doładowania czynnika	m	5	5	7,5	7,5	
Dodatkowa ilość czynnika	g/m	60	60	60	60	
Średnica przewodów [ciecz-gaz]	mm	φ9,52-φ15,88	φ9,52-φ15,88	φ9,52-φ15,88	φ9,52-φ19,05	
Średnica przewodów [ciecz-gaz]	cal	3/8"-5/8"	3/8"-5/8"	3/8"-5/8"	3/8"-3/4"	
Maksymalne odległości pomiędzy jednostkami	Wysokość	m	15	30	30	30
	Długość	m	30	50	50	50

Wydajność chłodnicza i grzewcza podana dla następujących warunków:

Wydajność chłodnicza przy założeniu temperatury wewnętrznej 27°C (termometr suchy) / 19°C (termometr mokry) oraz temperatury zewnętrznej 35°C (termometr suchy) / 24°C (termometr mokry).

Wydajność grzewcza przy założeniu temperatury wewnętrznej 20°C (termometr suchy) / 15°C (termometr mokry) oraz temperatury zewnętrznej 7°C (termometr suchy) / 6°C (termometr mokry).